

Acabamentos

Salas

- Parede – estucada e pintada
- Pavimento – quartzito

Quartos

- Parede – estucada e pintada
- Pavimento – soalho maciço

Cozinha

- Parede – mosaico rectificado e estucada e pintada
- Pavimento – mosaico hidráulico
- Móveis – lacados com tampo em aglomerado de quartzo
- Electrodomésticos:
 - Micro-ondas
 - Placa vitrocerâmica (gás/eléctrica)
 - Forno
 - Frigorífico
 - Exaustor
 - Máquina de lavar louça

Casas de banho

Wc social

- Parede – azulejo terracota
- Pavimento – quartzito
- Lavatório – pedra natural
- Sanita – suspensa da GSI

Wc suite

- Parede – mármore e estucada e pintada
- Pavimento – mármore
- Lavatório – cerâmico (branco)
- Sanita e bidé – suspensos da GSI

Outros wcs

- Parede – azulejo terracota
- Pavimento – mármore
- Lavatório – cerâmico (branco)
- Sanitas e bidés – suspensos da GSI

Equipamento

- Aquecimento central
- Ligação à televisão por cabo
- Alarme de segurança
- Ligação à internet de banda larga
- Infra-estrutura para ar condicionado
- Rega automática nas coberturas
- Lareira ou recuperador ou salamandra

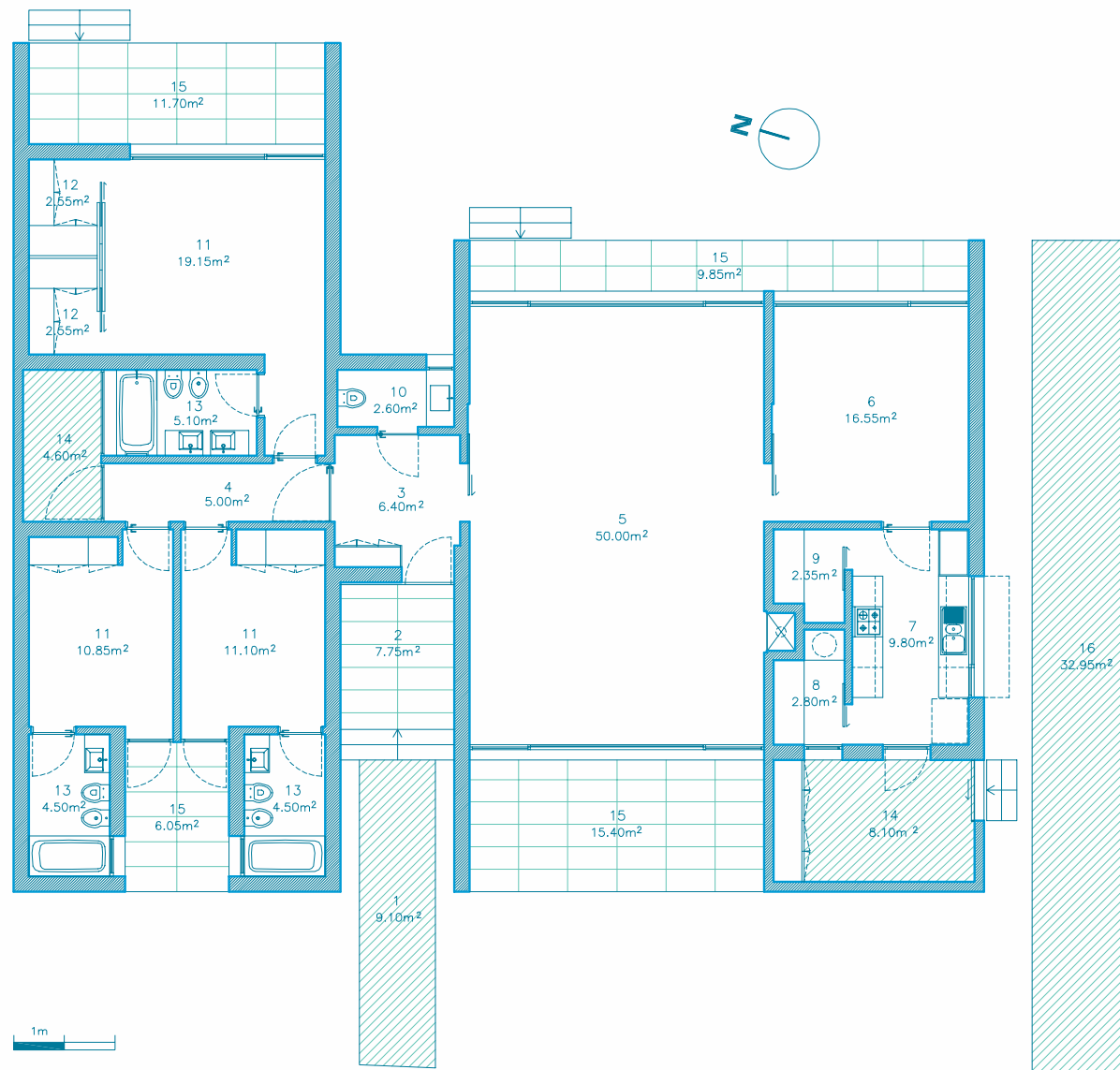


“Todos os compartimentos se dispõem transversalmente à maior dimensão da casa. A zona social da habitação situa-se a Nascente permitindo a abertura de grandes vãos na sala de estar, com vista para a Lagoa e para o Golfe. A zona íntima da casa constituída pela zona dos quartos situa-se a Poente abrindo vãos para o jardim a Sul. A orientação solar do fogo permite uma boa exposição a Sul e favorece a abertura de vãos para as frentes de maior valor paisagístico.”

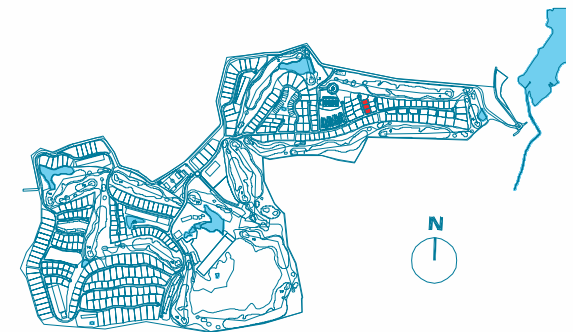
Gonçalo Cardoso de Menezes

Arquitecto

Este folheto é meramente informativo. As informações nele contidas não constituem valor contratual.



1. PÁTIO DE ENTRADA
2. PÁTIO DE ENTRADA COBERTO
3. ENTRADA
4. CORREDOR
5. SALA DE ESTAR
6. SALA DE JANTAR
7. COZINHA
8. LAVANDARIA
9. DESPENSA
10. WC
11. SUITE
12. QUARTO DE VESTIR
13. QUARTO DE BANHO
14. PÁTIO
15. PÁTIO COBERTO
16. ESTACIONAMENTO



Planta não compatibilizada com os projectos de especialidades e execução, podendo sofrer alterações.